

Výpis z historie vozidla

Informace o kuponu AUTOTRACER

Číslo kuponu pro opakovaný vstup:	0083663416
Datum aktivace kuponu:	05. 06. 2022 23:17:53
Platnost do:	05. 07. 2022 23:59:59

Tento výpis byl vytvořen dotazem do systému AUTOTRACER, který provozuje Cebia, spol. s r.o. dle platných Všeobecných podmínek pro používání systému AUTOTRACER. Poskytnuté informace je uživatel oprávněn v celém rozsahu využívat pouze pro vlastní potřebu. Jejich další šíření či upravování bez souhlasu provozovatele je zakázáno.

1. Základní údaje o vozidle



VIN
W0VZRHNS8KS290507

✓ kontrolní číslice je v pořádku

Tovární značka
OPEL

Model
GRANDLAND X

Druh vozidla
osobní

Palivo
benzín

Výkon
96 kW

Objem
1199 ccm

Datum výroby
19. 06. 2019

Datum 1. registrace
24. 02. 2020

2. Kontrola najetých kilometrů

Přehled vývoje stavu tachometru vozidla obsahuje hodnoty získané z dostupných informačních systémů spolupracujících partnerů. Podle vývoje stavu tachometru v čase můžete sami posoudit, zda existuje podezření na manipulaci se stavem tachometru či nikoliv.



Výpis záznamů tachometru

Datum	Stav tachometru	Poznámka
02/2020	0 km	Rok výroby/1. registrace
03/2020	3 000 km	
05/2020	3 000 km	
07/2020	3 000 km	
07/2021	31 000 km	
04/2022	52 500 km	

3. Kontrola poškození

Výsledek kontroly

Nebyly nalezeny záznamy o poškození

V databázích poškozených vozů z více než 15 zemí čítající 195 milionů záznamů škodních událostí **nebyly nalezeny** záznamy o poškození prověřovaného vozidla.

I přesto vám doporučujeme pečlivou prohlídku vozidla, ideálně s pomocí kvalifikovaného mechanika nebo ve vámi vybraném servisu. Taková prohlídka může předchozí poškození jednoznačně odhalit nebo vyloučit.

Upozornění: Systém AUTOTRACER nemusí mít k dispozici informace o všech poškozeních vozidla, některé škody nejsou hlášeny pojišťovnám, nebo nejsou v rámci online prověření dostupné.

4. Záznamy servisních úkonů

V databázích servisních úkonů nebyly nalezeny žádné záznamy. Vyžádejte si k vozidlu výpis ze servisní knihy (nejlépe z elektronické servisní knihy). Pravost servisních úkonů lze zkontrolovat přímo v autoservisu, kde byly dle servisní knihy provedeny.

5. Kontrola stáří a původu

Vždy zkontrolujte datum výroby deklarované výrobcem vozidla. V technických průkazech se uvádí pouze datum první registrace, které se však od data výroby může výrazně lišit (například i o dva roky). Vozidlo tak může být vydáváno za mladší, což má výrazný vliv na jeho tržní cenu.

Záznamy o stáří a původu vozidla		
Datum výroby dle výrobce	19. 06. 2019	Stáří vozidla: 3 roky
První registrace	24. 02. 2020	8 měsíců od data výroby
První registrace v ČR	24. 02. 2020	V ČR registrováno jako: nové
Vyrobeno pro trh	Není k dispozici	
Strana řízení	Není k dispozici	

6. Kontrola odcizení

Není evidováno jako odcizené

v aktuálně dostupných databázích

Sdělené údaje mají pouze informativní charakter. Cebia neodpovídá za škody vzniklé v souvislosti s využitím sdělených dat.

Zdroj	Ke dni 05. 06. 2022
Česko - Policie	NE - není evidováno jako odcizené
Slovensko - Policie	NE - není evidováno jako odcizené
Maďarsko - Policie	NE - není evidováno jako odcizené
Rumunsko - Policie	NE - není evidováno jako odcizené
Slovinsko - Policie	NE - není evidováno jako odcizené
Ukrajina - Policie	NE - není evidováno jako odcizené
Kanada - Databáze pojišťoven	NE - není evidováno jako odcizené
Švédsko - Databáze pojišťoven	NE - není evidováno jako odcizené
EU - soukromé databáze*	NE - není evidováno jako odcizené

* Soukromé databáze umožňují **zpravidla** komukoliv vložit informace o odcizení.

7. Kontrola taxi

Nebylo provozováno jako taxi

V dostupných databázích bylo zjištěno, že vozidlo nebylo a v současnosti není provozováno jako vůz taxislužby.

8. Kontrola financování

Financování nenalezeno

Výsledkem dotazu je zjištění, zda vozidlo není předmětem financování (formou leasingu nebo úvěru), zástavy a zápůjčkou u uvedených společností. Data získáváme přímo z informačních systémů jednotlivých společností.

Země	To date: 08. 06. 2022
Česko	NE - není evidováno

9. Ocenění vozidla

Ocenění vozidla nebylo provedeno. Ocenění lze provést po dobu platnosti kuponu zadáním údajů o vozidle (datum 1. registrace a aktuální stav tachometru) na webových stránkách www.zkontrolujsiauto.cz.

10. Seznam výbavy dle výrobce

V následující tabulce naleznete detailní údaje o výbavě vozidla. Jedná se o informace, jaké mělo vybrané vozidlo základní parametry, standardní a popřípadě doplňkovou výbavu při uvedení vozidla do provozu tj. výbavu z výroby.

Identifikace vozidla	
Id Značky	6
Značka	Opel
Název modelu	Grandland X 18
Datum výroby	19. 6. 2019
Datum počátku záruky	25. 2. 2020
Druh vozidla	OSOBNÍ VOZIDLO
Barva	ELM - LAK ČERVENÁ BRIGHT RED
Kód barvy	ELM
Typ laku	METALICKÝ PŘELAK PRŮSVIT LAKEM
Čalounění	LÁTKA BERSON / ESSENTIA ENJOY "79"
Kód Čalounění	79
Barva čalounění	"FX"
Motor	EB2ADTS 96 KW 1200 3 VÁLCE BENZINOVÝ
Objem (l)	1,20
Výkon (kW)	96
Počet válců	3
Sériové číslo motoru	10 XK15 0004505
Převodovka	MECHANICKÁ ŠESTISTUPŇOVÁ PŘEVODOVKA TYP STT
Počet převodových stupňů	6
Kód převodovky	MB6EW
Řazení	MAN
Apv	15563 89 2 0003
Směrnice EU	e2*2007/46*0597*09
Úroveň výbavy	ENJOY
Kód karosérie	CROSS OVER 5 DVEŘÍ
Emblém	GRANDLAND X (PIUO)
Emblém předavný	TURBO
Prodejní typ	1GUOSYHLHKBOAODOM0LM79FX

Soupis výbavy vozidla	
AKUMULÁTOR	AKUMULÁTOR L3 760 70 AH EFR 760 EN EF
AKUSTICKÉ HOUKAČKY	STANDARDNÍ HOUKAČKA
ALARM	ALARM PROTI KRÁDEŽI PROSTOROVÁ + OBVODOVÁ OCHRANA - STANDARDNÍ
ALTERNÁTOR	ALTERNÁTOR TŘÍDY 15
ANTÉNA	ANTÉNA STŘECHY KRÁTKÁ

Soupis výbavy vozidla

ATMOSFÉRA	NORMÁLNÍ OVZDUŠÍ
BEZPEČNOSTNÍ VYBAVENÍ	BEZ BEZPEČNOSTNÍ VÝBAVY
BOČNÍ DVEŘE LOŽNÉHO PROSTORU	BEZ >BOČNÍCH POSUVNÝCH DVEŘÍ
BOČNÍ NÁRAZY	ZVÝŠENÁ ODOLNOST PŘI BOČNÍM NÁRAZU
BOČNÍ OZDOBNÉ LIŠTY (ROZMĚRY)	BEZ BOČNÍCH CHRÁNIČŮ + PLASTOVÉ PRAHY
BOČNÍ ROLETKY	BOČNÍ ROLETKY "ŘADA 2"
BRZDA TYP	PŘED KOTOUČE S CHL DRÁŽKAMI/ZAD KOTOUČE
DETEKCE MRTVÉHO ÚHLU	BEZ SLEDOVÁNÍ MRTVÉHO ÚHLU
DETEKCE PŘEKÁŽKY	RADAROVÝ DETEKTOR PŘEKÁŽKY VPŘEDU I VZADU
DETEKTOR VODY FILTRU MOTOROVÉ NAFTY	BEZ DETEKCE VODY V NAFTOVÉM FILTRU
DĚTSKÁ POJISTKA	RUČNÍ DĚTSKÁ POJISTKA VZADU
DISPLEJ	BEZ DISPLEJE
DOPLŇKOVÁ FUNKCE VNĚJŠÍHO ZPĚTNÉHO ZRCÁTKA	ELEKTRICKY PŘIKLOPITELNÉ VNĚJŠÍ ZPĚTNÉ ZRCÁTKO + DIODA
DYNAMICKÉ ŘÍZENÍ STABILITY	SE SYSTÉMEM ESP
ELEKTRICKÉ PŘÍSLUŠENSTVÍ (SPOTŘEBNÍ MATERIÁL)	ELEKTRICKÁ VÝBAVA STANDARDNÍ DODÁVKA
EMISNÍ PŘEDPIS (MOTOR)	EMISNÍ PŘEDPIS MOTORU EURO 6.2
FILTR NÁDRŽE	VNITŘNÍ FILTR NÁDRŽE
FILTR PEVNÝCH ČÁSTIC	S FILTREM PEVNÝCH ČÁSTIC
FREKVENCE DÁLKOVÉHO OVLÁDÁNÍ CENTRÁLNÍHO ZAMYKÁNÍ	433,92 MHZ SUPERHETERODYN
HNACÍ KOLA	2 HANANÁ KOLA
HYBRIDNÍ POHON	SPALOVACÍ TRAKČNÍ SOUSTAVA
CHLADIVO	CHLADIVO 1234 YF
CHLAZENÍ KLIMATIZACE	AUTOMATICKÁ KLIMATIZACE
CHLAZENÍ MOTORU	CHLADIČ 28 DM2
JÍZDA	ŠŤASTNOU CESTU
KLIMATIZÉR	S VÝMĚNÍKEM TOPENÍ
KOLENNÍ AIRBAG ŘIDIČE	BEZ NAFUKOVACÍHO VAKU U KOLEN ŘIDIČE
KOLO (TYP)	MONTÁŽ SLITINOVÉHO RÁFKU 1
KOLO / PNEUMATIKA – ROZMĚRY	MONTÁŽ PNEUMATIK 17 PALCŮ
KOMPAKTNÍ DISK	BEZ MONTÁŽE KOMPAKTNÍHO DISKU
KONTROLA RYCHLOSTI	BEZ KONTROLY PŘEKR RYCHLOSTI
KOSMETICKÉ ZRCÁTKO	ŘIDIČ+SPOLUJEZDCE ZATEM BEZ OSVĚTLENÍ
KRITÉRIA VARIACÍ, CÍLOVÁ KLIENTELA	STANDARD
KRYT ZAVAZADEL	ZAD ODK DESKA
LOKETNÍ OPĚRKA PŘEDNÍHO SEDADLA	PROSTŘEDNÍ LOKETNÍ OPĚRKA RELIÉF MAT + TEP

Soupis výbavy vozidla	
LOKETNÍ OPĚRKA ZADNÍHO SEDADLA	BEZ ZAD LOK OPĚR
MĚŘENÍ NABITÍ AKUMULÁTORU	S MĚŘENÍM NABITÍ AKUMULÁTORU
MIRROR LINK	BEZ MIRROR LINK
MOTOR	EB2ADTS 96 KW 1200 3 VÁLCE BENZINOVÝ
MOTOR (TYP)	MOTOR TYP EB
MULTIPLEXNÍ ROZVOD	ZMĚNĚNÁ ELEKTRICKÁ SOUSTAVA ECO
NABÍJEČ AKUMULÁTORŮ	BEZ VESTAVĚNÉ NABÍJEČKY
NABÍJENÍ ELEKTRICKÉHO VOZIDLA	BEZ ZATÍŽENÍ VOZIDLA
NÁHRADNÍ KOLO	NOUZOVÉ REZERVNÍ KOLO
NAPÁJENÍ	PŘÍMÉ VSTŘIKOVÁNÍ TURBODMYCHADLO S VÝMĚNÍKEM
NÁRAZNÍK	PŘEDNÍ / ZADNÍ NÁRAZNÍK V BARVĚ KAROSERIE + MŘÍŽKA 1 + ČERNÝ OZDOBNÝ PRVEK KRYTU PROTI NEČISTOTÁM
NASTAVENÍ PŘEDNÍHO SEDADLA ŘIDIČE	NASTAVENÍ PŘEDNÍHO SEDÁKU ŘIDIČE, NASTAVITELNÝ SKLON OPĚRADLA
NASTAVENÍ PŘEDNÍHO SEDADLA SPOLUJEZDCE	SEŘIZOVÁNÍ PŘEDNÍHO SEDÁKU U SPOLUJEZDCE, NASTAVITELNÝ SKLON OPĚRADLA
NASTAVENÍ VÝŠKY PŘEDNÍHO SEDADLA SPOLUJEZDCE	BEZ ZVEDÁNÍ PŘEDNÍHO SEDÁKU U SPOLUJEZDCE
NAVIGAČNÍ SYSTÉM	BEZ NAVIGAČNÍHO SYSTÉMU
NEUTRALIZACE AIRBAGU	MANUÁLNÍ NEUTRALIZACE VAKU AIRBAGU
OBLOŽENÍ ÚLOŽNÉHO PROSTORU	PROVEDENÍ KOBERCE + DNO ZAVAZADLOVÉHO PROSTORU TEXTILNÍ KOBEREC
OBMĚNA VNITŘNÍHO ZAŘÍZENÍ A VYBAVENÍ	OSAZENÍ STANDARDNÍ VNITŘNÍ VÝBAVY
ODPRUŽENÍ (TYP USPOŘÁDÁNÍ)	KOVOVÉ PRUŽINY ODPRUŽENÍ
ODPRUŽENÍ / ZAVĚŠENÍ	NORMÁLNÍ PÉROVÁNÍ
OHŘEV OKRUHU ODVODU PLYNŮ Z KLIKOVÉ SKŘÍNĚ	BEZ ŽHAVENÍ OKRUHU
OCHRANA CESTUJÍCÍHO VZADU	BEZ OCHRANY CESTUJÍCÍHO VZADU
OKNO (VZHLED)	SKLO TÓNOVANÉ + TMAVĚ TÓNOVANÉ
OPTIMALIZACE SPOTŘEBY PALIVA VOZIDLA	NORMÁLNÍ OPTIMALIZACE SPOTŘEBY PALIVA
OSVĚTLENÍ PODLAHY KABINY	BEZ OSVĚTLENÍ SPODNÍ ČÁSTI KABINY
OSVĚTLENÍ ZAVAZADLOVÉHO A LOŽNÉHO PROSTORU	BEZ OSVĚTLENÍ ZAVAZADLOVÉHO PROSTORU
OVLÁDÁNÍ AUTORÁDIA	STANDARDNÍ DÁLKOVÉ OVLÁDÁNÍ AUTORÁDIA
OVLÁDÁNÍ PŘEDNÍHO SEDADLA ŘIDIČE	MANUÁLNÍ OVLÁDÁNÍ SEDÁKU ŘIDIČE
OVLÁDÁNÍ PŘEDNÍHO SEDADLA SPOLUJEZDCE	MANUÁLNÍ OVLÁDÁNÍ SEDADLA SPOLUJEZDCE VPŘEDU
OVLÁDÁNÍ ZAMYKÁNÍ	ZAMYKÁNÍ JEDNODUCHÉ + AUTOMATICKÉ
OZDOBNÉ LIŠTY NÁRAZNÍKU	NÁRAZNÍK BEZ LIŠT
OZDOBNÝ KRYT KOLA (STYL)	OZDOBNÝ KRYT KOLA S LOGEM OPEL
PALIVO	BEZOLOVNATÝ BENZIN 95 KVALITA A/B/E/E+
PALIVOVÁ NÁDRŽ	PALIVOVÁ NÁDRŽ BEZ SYSTÉMU PROTI ZÁMĚNĚ
PALUBNÍ DIAGNOSTICKÝ SYSTÉM EOBD	S AUTODIAGNOSTIKOU "OBD"

Soupis výbavy vozidla

PANORAMATICKÝ VIZUÁLNÍ ASISTENT	BEZ ASISTENTA PRO PANORAMATICKÉ VIDĚNÍ
PEDÁLOVÉ ÚSTROJÍ (TYP)	STANDARDNÍ PEDÁLY
PNEUMATIKA (ROZMĚRY, TYP)	PNEUMATIKA 215/65 R17 99V
PODNEBÍ (VNĚJŠÍ TEPLOTA)	ZEMĚ S CHLADNÝM PODNEBÍM
POMOCNÝ VSTUP PRO PACK AUDIO	1 ZÁSUVKA USB
PROTIHLUKOVÁ IZOLACE KABINY	ZVUKOVÁ IZOLACE PŘÍČNÉ STĚNY 7 KG + PODBĚH + TUNEL + VZDUCH KANÁL
PROTIHLUKOVÁ IZOLACE MOTOROVÉHO PROSTORU	ODHLUČ PŘEP + KAPOTY + PODBĚHU + HNAC JEDN
PROVEDENÍ ZADNÍ OPĚRKY HLAVY	MONTÁŽ 3 ZAD OPĚREK HLAVY
PŘEDNÍ BEZPEČNOSTNÍ PÁS	PÁS S PŘEDPÍNAČEM SE SIGNALIZACÍ
PŘEDNÍ BOČNÍ AIRBAG	NAFUKOVACÍ VAK BOČNÍ HRUDNÍ+SLOUPKU
PŘEDNÍ ZKRUTNÝ STABILIZÁTOR	PŘED ZKRUTNÝ STABILIZÁTOR TUHOST 30000 NM/RAD
PŘEHRÁVAČ DOPRAVNÍCH INFORMACÍ	SE SLEDOVÁNÍM VYBOČENÍ Z DRÁHY
PŘEVODOVÉ ÚSTROJÍ	MECHANICKÁ ŠESTISTUPŇOVÁ PŘEVODOVKA TYP STT
PŘEVODOVKA (TECHNICKÉ ÚDAJE)	MB6EW
PŘEVODOVÝ POMĚR	STÁLÝ PŘEVOD 15 X 76
PŘÍDAVNÁ OCHRANA (POD MOTOREM)	BEZ DOPLŇOVÉHO KRYTU POD MOTOREM
PŘÍDAVNÉ TOPENÍ	BEZ PŘÍDAVNÉHO TOPENÍ
PŘIDRUŽENÁ VARIANTA SEDADLA	PŘIPOJENÁ VARIANTA VYSOKÝ SEDÁK
PŘIDRUŽENÁ VARIANTA VSTŘIKOVÁNÍ	SYSTÉM VSTŘIKOVÁNÍ VALEO
PŘÍSTUP DO VOZIDLA A STARTOVÁNÍ BEZ POUŽITÍ KLÍČE	BEZ SYST ODEMYKÁNÍ/STARTOVÁNÍ BEZ KLÍČKU
RÁDIOVÁ FREKVENCE	RÁDIOVÁ FREKVENCE PRO ZÁPADNÍ EVROPU
REPRODUKTOR	4 REPRODUKTORY VPŘEDU (2 VÝŠKOVÉ + 2 STŘEDOPÁSMOVÉ) + 2 REPRODUKTORY VZADU
ROZHLASOVÝ PŘÍJÍMAČ	ANALOGOVÝ ROZHLASOVÝ PŘÍJÍMAČ BYOM GM
ROZSVĚCOVÁNÍ SVĚTEL	AUTOMATICKÉ ROZSVĚCOVÁNÍ SVĚTEL+AUTOMATICKÉ PŘEPÍNÁNÍ
RŮZNÁ VNITŘNÍ SVĚTLA	STROPNÍ SVÍTILNA SE SVĚTLEM NA ČTENÍ S LED VPŘEDU + TLUMENÉ OSVĚTLENÍ
RŮZNÉ DOPLŇKY INTERIÉRU	PŘÍSLUŠENSTVÍ DRŽÁK POHÁRKU
RYCHLOSTNÍ STUPNICE	STUPNICE RYCHLOSTI V KM/H
ŘAZENÍ	OVLADAČ PŘEVODOVÝCH STUP NA PODLAZE
ŘÍZENÍ (FUNKCE)	ŘÍZENÍ S ELEKTRICKÝM POSILOVAČEM S JEDNODUCHÝM PASTORKEM LOW POWER
SADA KLÍČŮ	2 KLÍČE S VYSOKOFREKVENČNÍM DÁLKOVÝM OVLADAČEM
SDRUŽENÝ PŘÍSTROJ (CHARAKTERISTIKY)	SDRUŽENÝ PŘÍSTROJ POZADÍ ČERNÉ S MATRIX DISPLEJEM
SKLO ČELNÍHO OKNA (DRUH)	SKLO ČEL. OKNA STANDARDNÍ
SLOUPEK VOLANTU	ZASUNOVACÍ SLOUPEK ŘÍZENÍ
SPECIFICKÝ ZVUK POHONNÉ JEDNOTKY	BEZ ODHLUČ. GMP

Soupis výbavy vozidla

SPOJKA	HYDRAULICKÁ SPOJKA
SPOUŠTĚČ ZADNÍHO OKNA	ELEKT OVL OTEVÍRÁNÍ ZAD OKNA SEKVENČNÍ
STARTÉR	STARTÉR STTD
STĚRAČ SKLA ČELNÍHO OKNA	PŘED STÍRAČ SE SNÍMAČEM INT DEŠTĚ
STĚRAČ SKLA ZADNÍHO OKNA	SE ZADNÍM STĚRAČEM
STOP AND START	SE STARTÉREM STOP AND START
STRANA DO VOZOVKY	JÍZDA VPRAVO
STRANA ŘIDIČE (MÍSTO ŘIDIČE)	ŘÍZENÍ VLEVO
STŘECHA (VNĚJŠÍ VZHLED)	STŘECHA V BARVĚ KAROSERIE
STŘEŠNÍ OKNO	BEZ SKLA STŘECHY
STYL KOLA	KOLO 17 PALCŮ CALIBRA
SVĚTLOMET DO MLHY	SVĚTLOMETY DO MLHY
SVĚTLOMET S KOREKTOREM VÝŠKY	MANUÁLNÍ DÁLKOVÉ SEŘÍZENÍ SVĚTLOMETŮ
ŠTÍTEK	BEZ ŠTÍTKU
TECHNICKÝ EMISNÍ PŘEDPIS VOZIDLA	EMISNÍ SYSTÉM VOZIDLA S TECHNOLOGIÍ EURO 6.2
TELEMATICKÁ JEDNOTKA	BEZ TELEMATICKÉ JEDNOTKY
TEMPOMAT (REGULÁTOR RYCHLOSTI)	REGULATEUR ET LIMITEUR VITESSE
TYP PŘEVODOVKY	PŘEVODOVKA MB6
TYP VNITŘNÍHO VYBAVENÍ/OBLOŽENÍ	LÁTKA BERSON / ESSENTIA ENJOY "79"
TYPOVÝ ŠTÍTEK	ŠTÍTEK VÝROBCE EU+ NRE
ÚHEL VOLANTU	SE ZAŘÍZENÍM PRO ODHAD ABSOLUTNÍHO ÚHLU VOLANTU
UKAZATEL HLADINY OLEJE	ČIDLO HLADINY OLEJE
UKAZATEL POKLESU TLAKU V PNEUMATIKÁCH	NEPŘÍMÁ DETEKCE POKLESU TLAKU V PNEUMATIKÁCH S LOKALIZACÍ
UKOTVENÍ DĚTSKÝCH SEDAČEK	S ÚCHYTY PRO DĚTSKÉ SEDAČKY ISO VPŘEDU A VZADU
ÚLOŽNÉ PROSTORY (DALŠÍ)	BEZ DALŠÍCH PŘÍHRÁDEK
USPOŘÁDÁNÍ LOŽNÉHO PROSTORU	BEZ SÍTKY V ZAVAZADLOVÉM PROSTORU
UZÁVĚR PŘEDNÍHO ČELA	SPODNÍ ZÁSLEPKA PŘEDNÍHO ČELA
VENTILÁTOR	1 VENTILÁTOR 2 RYCHLOSTI 140 W AERO DYNAMICKÁ KLAPKA
VNĚJŠÍ DOPLŇKY	VNĚJŠÍ KLIKA V BARVĚ KAROSERIE
VNĚJŠÍ OKO PRO UPEVNĚNÍ NÁKLADU (PŘIDANÉ)	BEZ PŘIPOJENÉHO VNĚJŠÍHO UPEVŇOVACÍHO OKA
VNITŘNÍ ZPĚTNÉ ZRCÁTKO	VNITŘNÍ ZPĚTNÉ ZRCÁTKO DEN-NOC ELEKTROCHROM
VOLANT	VYHŘÍVANÝ VOLANT
VRCHNÍ KOBEREC (VZHLED)	PRYŽ PODKL KOBEREC
VYHŘÍVACÍ VLOŽKA	SEADLO S VYHŘÍVÁNÍM
ZADNÍ BEZPEČNOSTNÍ PÁS	ZADNÍ BEZP PÁS S BOČNÍM PYRO NAVÍJEČEM + STRŽ 3 BOD

Soupis výbavy vozidla	
ZADNÍ ZKRUTNÝ STABILIZÁTOR	ZADNÍ ZKRUTNÝ STABILIZÁTOR TUHOST 30000 NM/RAD
ZAPALOVAČ CIGARET	BEZ ZAPALOVAČE CIGARET
ZAŘÍZENÍ NA SNÍŽENÍ EMISÍ VE VÝFUKOVÝCH PLYNECH	BEZ ODSTR. EMISÍ
ZAŘÍZENÍ PRO PŘIPOJENÍ PŘÍVĚSU	BEZ TAŽNÉHO ZAŘÍZENÍ
ZÁSUVKA PRO POSLECH RÁDIA	ZÁSUVKA PRO PŘÍSLUŠENSTVÍ 220 V + DVOJITÉ PŘÍSLUŠ
ZÁZNAM RYCHLOSTI (SIGNÁL SNÍMAČE)	SNÍMAČ KOL VPŘEDU NEOZNAČENÝ VZADU OZNAČENÝ
ZDVIHOVÝ OBJEM	1200 CM3
ZESILOVAČ – EKVALIZÉR	BEZ ZESILOVAČE S EQUAL
ZMĚNA VÝKONU (MOTOR)	96 KW - 230 NM
ŽÁROVKY DO SVĚTLOMETŮ	HALOGENOVÁ ŽÁROVKA

11. Svolávací akce

Prověřovaného vozu se mohou týkat

Nalezené svolávací akce

SVOLÁVACÍ AKCE je vyhlášována výrobcem vozidla povinně ze zákona vždy, když je ohroženo zdraví, bezpečnost, i životní prostředí. Týkají se zpravidla výrobních závad vozidla, které se projeví až při jeho provozu a výrobce tímto způsobem zajišťuje jejich bezplatnou nápravu. Informace jsou čerpány z webu Svolavačky.cz s pomocí systému RAPEX.

Uvedené svolávací akce **byly vygenerovány podle modelu, značky a roku výroby** prověřovaného vozidla, **nikoliv dle jeho VIN**. Vždy si proto v detailu akce ověřte, **zda se týkala i prověřovaného vozidla**. Zároveň si ověřte u prodejce vozidla či v autorizovaném autoservisu, zda vozidlo platně svolávací akce podstoupilo.

Svolávací akce - GRANDLAND X, rok výroby 2019	Datum vyhlášení	Detail
emise / motor	17. 07. 2021	Více info
havárie / karoserie	01. 06. 2021	Více info
havárie / podvozek	06. 02. 2021	Více info
havárie / karoserie	15. 02. 2020	Více info
emise / motor	05. 07. 2019	Více info

12. Kontrola barvy vozidla

Zkontrolujte, zda se aktuální barva na vozidle shoduje s barvou deklarovanou výrobcem nebo s barvou evidovanou po první registraci v ČR (případně na Slovensku). V případě, že je barva rozdílná, může se jednat o vozidlo přebarvené, ale i havarované či odcizené.

Barva vozidla	
Barva dle výrobce vozidla	ELM - LAK ČERVENÁ BRIGHT RED - kód ELM
Barva při první registraci v ČR	ČERVENÁ

13. Kontrola zabezpečení vozidla

Výsledkem kontroly je informace, zda Vámi prověřované vozidlo je zabezpečeno formou značení skel a registrováno v Systému OCIS. Pokud ano, sdělíme Vám vyznačený kód a datum registrace.

Na vozidle bylo v minulosti provedeno značení skel a je registrováno v mezinárodní databázi systému OCIS.

ZKONTROLUJTE:

Pokud na některých či na všech sklech vozidla unikátní kód chybí, může se jednat o vozidlo havarované, předělané či odcizené.

Informace o provedeném značení skel: 1/1

Datum registrace:	07/2021
Typ zabezpečení vozidla:	pískování skel systémem SBZ OCIS
Kód značení:	A72HF73
Barva vozidla:	ČERVENÁ

14. Fotky a Inzerce

Pokud bylo již vozidlo v minulosti inzerováno, zobrazíme vám inzerci a inzertní fotodokumentaci. Můžete tak získat přehled o vývoji ceny a údajů ověřovaného vozidla.

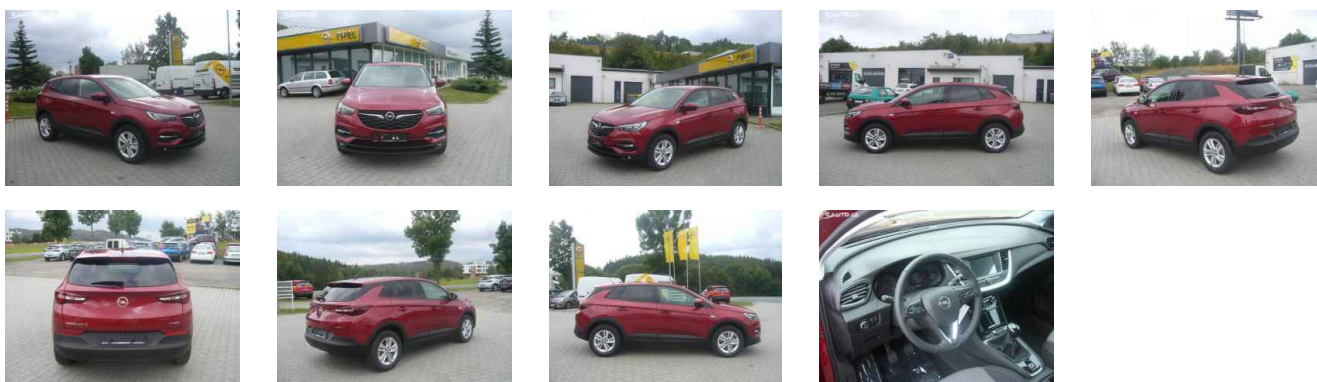
Informace byly převzaty z evidencí služeb dokumentování stavů vozidel pořízených ve společnosti Cebia nebo v síti jejich smluvních partnerů.

Číslo inzerce 1/10	Foto
Datum provedení služby:	22. 07. 2021
Barva vozidla:	ČERVENÁ
Stav tachometru:	31 072 km
Stav vozidla	Drobné poškození mimo poškození skel





Číslo inzerce 2/10	Inzerce
Datum pořízení inzerátu	05. 07. 2020
Inzerovaný nájezd	3 000 km
Inzerovaná cena	519 899 CZK



Číslo inzerce 3/10	Inzerce
Datum pořízení inzerátu	04. 05. 2020
Inzerovaný nájezd	3 000 km
Inzerovaná cena	539 900 CZK





Číslo inzerce 4/10	Inzerce
Datum pořízení inzerátu	09. 02. 2020
Inzerovaný nájezd	km
Inzerovaná cena	539 700 CZK



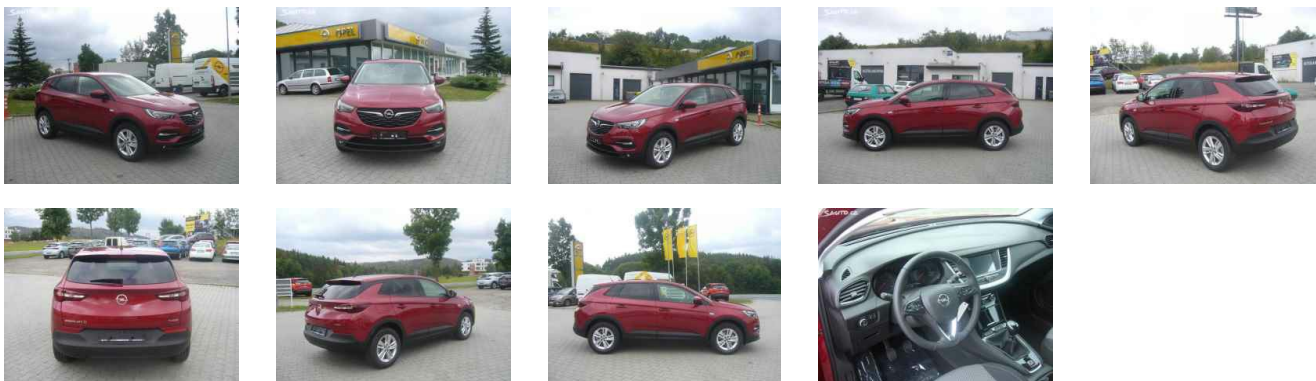
Číslo inzerce 5/10	Inzerce
Datum pořízení inzerátu	21. 01. 2020
Inzerovaný nájezd	km
Inzerovaná cena	553 099 CZK



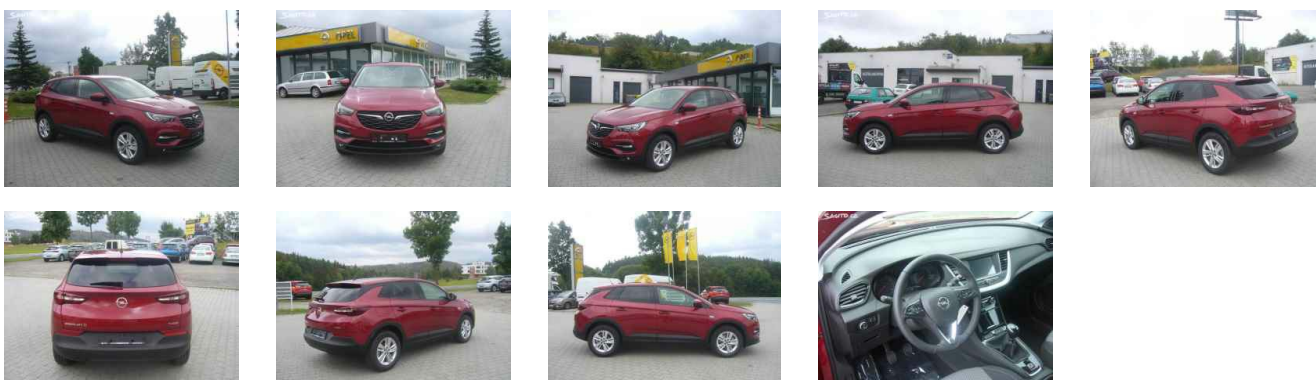
Číslo inzerce 6/10	Inzerce
Datum pořízení inzerátu	19. 12. 2019
Inzerovaný nájezd	km
Inzerovaná cena	554 900 CZK



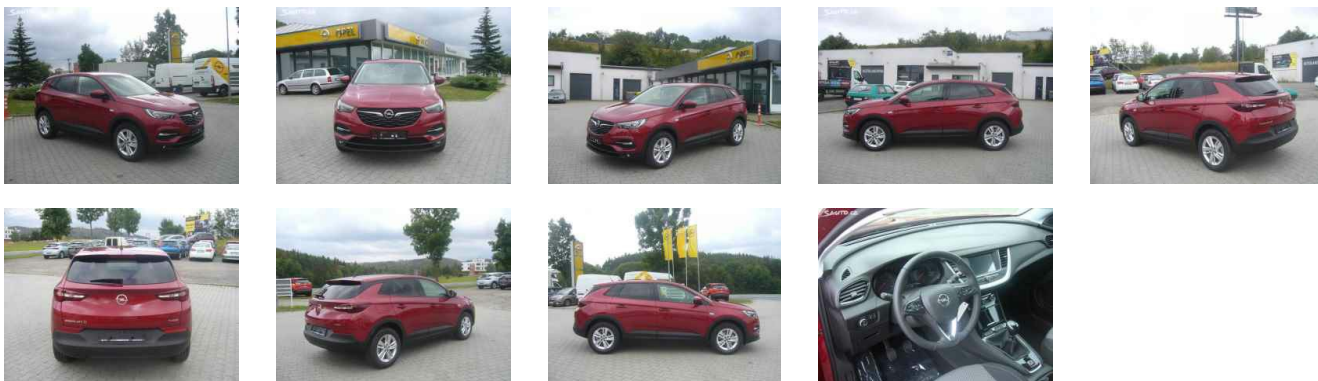
Číslo inzerce 7/10	Inzerce
Datum pořízení inzerátu	10. 12. 2019
Inzerovaný nájezd	km
Inzerovaná cena	539 900 CZK



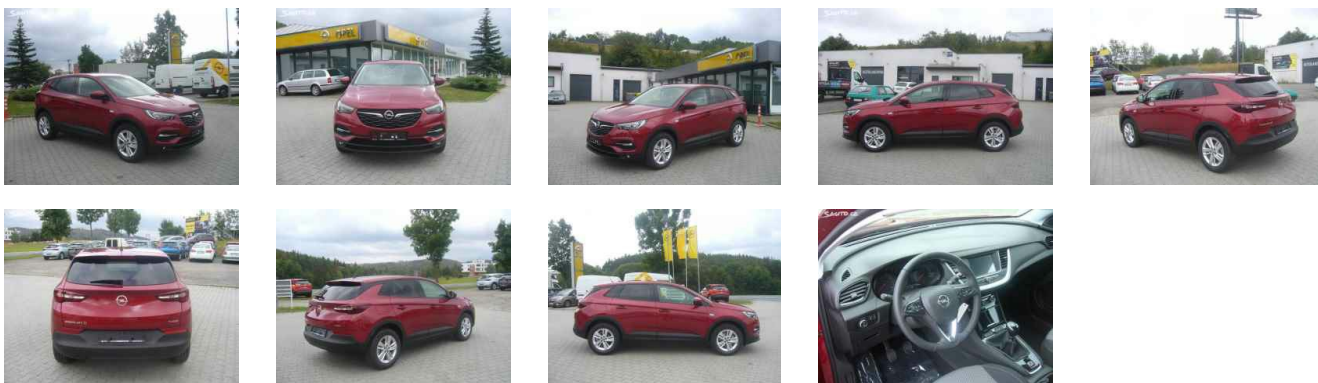
Číslo inzerce 8/10	Inzerce
Datum pořízení inzerátu	02. 12. 2019
Inzerovaný nájezd	km
Inzerovaná cena	553 099 CZK



Číslo inzerce 9/10	Inzerce
Datum pořízení inzerátu	05. 09. 2019
Inzerovaný nájezd	km
Inzerovaná cena	543 100 CZK



Číslo inzerce 10/10	Inzerce
Datum pořízení inzerátu	17. 08. 2019
Inzerovaný nájezd	km
Inzerovaná cena	528 100 CZK



Provozovatel systému AUTOTRACER - Cebia, spol. s r.o., upozorňuje uživatele systému, že uváděné informace byly poskytnuty do systému partnery provozovatele bez možnosti ověřit jejich správnost. Veškeré informace mají výhradně informativní charakter.



DÁRKOVÝ POUKAZ NA EUROVIN OCIS SE SLEVOU 50%



Určeno pro zákazníky systému AUTOTRACER (verze Výpis)

Bezpečnostní značení oken a registrace vozidla v mezinárodním informačním Systému OCIS

Identifikační číslo vozidla – VIN (výrobní číslo karoserie – vyplňte podle Technického průkazu vozidla)													

OBJEDNATEL - kontaktní adresa

Příjmení, jméno / firma:

Ulice:

PSC: Obec:

Telefon:

Datum: Podpis objednatele:

Tento vyplněný a potvrzený poukaz, který je ZÁVAZNOU OBJEDNÁVKU, odešlete e-mailem na adresu: objednavky@cebia.cz, nebo faxem na číslo: 222 207 107, nebo poštou na adresu: Cebia, spol. s r.o., Vyskočilova 1461/2a, 140 00 Praha 4.

Po přijetí této Vaší objednávky dodá Cebia, spol. s r.o., do 1 týdne na výše uvedenou adresu kompletní sadu pro zabezpečení vozidla. Zásilku obdržíte formou dobírky. V zásilce obdržíte: sadu šablon s výše uvedeným VIN vozidla, KLIENTSKÝ KUPON Cebia pro bezplatné provedení služby a seznam Autorizovaných Pracovišť Cebia na území ČR. Samotné značení šesti oken, včetně registrace údajů o vozidle do Systému OCIS, Vám bude **bezplatně** provedeno v kterémkoli Vámi zvoleném Autorizovaném Pracovišti Cebia.

Kompletní sadu pro bezpečnostní značení oken automobilu obdržíte dobírkou za 1700,- Kč

za 850,- Kč + balné a dopravné 121,- Kč.

Zpracování osobních údajů:

Cebia, spol. s r.o. (dále jen Cebia) poskytuje produkty a služby, které neustále přizpůsobuje potřebám motoristické veřejnosti, a současně v maximální míře respektuje soukromí svých zákazníků. Udělení souhlasu se zpracováním osobních údajů a zasláním obchodních sdělení poskytuje Cebia možnost nabízet produkty a služby šité na míru. Souhlas je udělován ve smyslu Nařízení Evropského parlamentu a Rady (EU) 2016/679 o ochraně fyzických osob v souvislosti se zpracováním osobních údajů a o volném pohybu těchto údajů a ve smyslu zákona č. 480/2004 Sb., o některých službách informační společnosti. Podpisem této Objednávky vlastník vozidla uděluje do odvolání tohoto souhlasu společnosti Cebia, jakožto správci osobních údajů, souhlas s tím, aby zpracovávala, a to i automatizovaně, poskytnuté osobní údaje. To vše pro účel zjištění relevantních potřeb a poskytnutí vhodných obchodních nabídek a sdělení, a to v tištěné podobě i elektronickými prostředky. Osobní údaje, které budou na základě tohoto souhlasu zpracovávány, zahrnují jméno, příjmení, kontaktní adresu, telefonní a e-mailové kontakty. Pro účel plnění povinností Cebia vyplývajících z registrace vozidla v Systému OCIS budou vedle uvedených osobních údajů zpracovávány i údaje z předložených dokladů, údaje o platbách, RZ a údaje o vozidle. Tento souhlas uděluje vlastník vozidla dobrovolně a je možné ho kdykoliv odvolat, a to způsobem uvedeným v jednotlivých obchodních sděleních nebo doporučeným dopisem na adresu sídla Cebia. Vlastník vozidla bere na vědomí, že i bez udělení tohoto souhlasu svědčí společnosti Cebia právo zasílat obchodní nabídky a sdělení s nabídkou vlastních produktů a služeb po dobu registrace vozidla v Systému OCIS, a to do doby než s tímto vlastník vozidla vyjádří nesouhlas. Další informace týkající se zpracovávání osobních údajů v Cebia jsou uvedeny v dokumentu Politika ochrany soukromí a osobních údajů. Aktuální verze tohoto dokumentu je dostupná na stránkách www.cebia.cz.