

Výpis z historie vozidla

Informace o kuponu AUTOTRACER

Číslo kuponu pro opakovaný vstup:	0083168820
Datum aktivace kuponu:	05. 06. 2022 19:10:51
Platnost do:	05. 07. 2022 23:59:59

Tento výpis byl vytvořen dotazem do systému AUTOTRACER, který provozuje Cebia, spol. s r.o. dle platných Všeobecných podmínek pro používání systému AUTOTRACER. Poskytnuté informace je uživatel oprávněn v celém rozsahu využívat pouze pro vlastní potřebu. Jejich další šíření či upravování bez souhlasu provozovatele je zakázáno.

1. Základní údaje o vozidle



VIN
WBAXB51050C589952

✓ kontrolní číslice je v pořádku

Tovární značka
BMW

Model
ŘADA 5

Typ karoserie
kombi

Druh vozidla
osobní

Palivo
nafta

Výkon
190 kW

Objem
2993 ccm

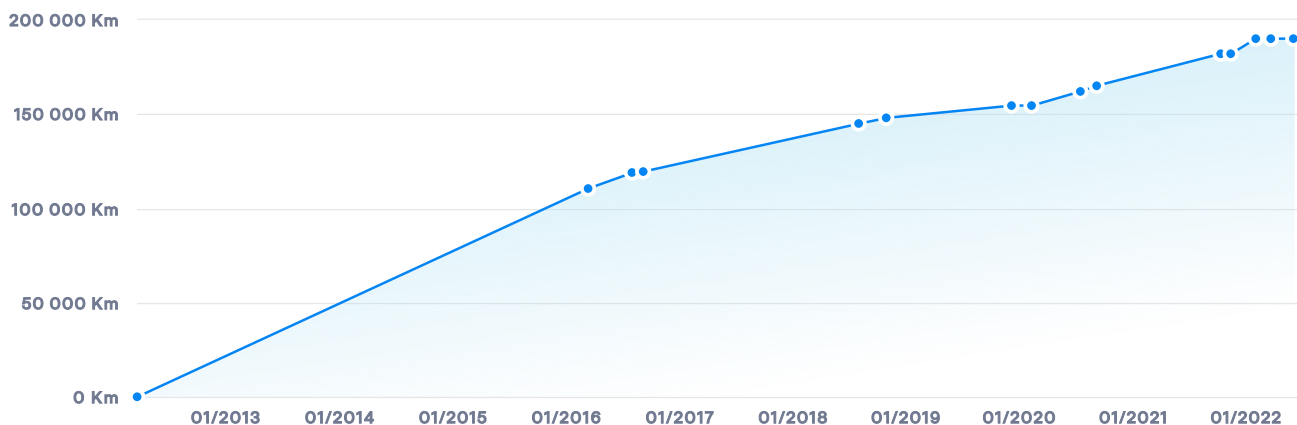
Datum výroby
02. 03. 2012

Datum 1. registrace
21. 03. 2012

⚠ VAROVÁNÍ: Poškození nalezeno!

2. Kontrola najetých kilometrů

Přehled vývoje stavu tachometru vozidla obsahuje hodnoty získané z dostupných informačních systémů spolupracujících partnerů. Podle vývoje stavu tachometru v čase můžete sami posoudit, zda existuje podezření na manipulaci se stavem tachometru či nikoliv.



Výpis záznamů tachometru

Datum	Stav tachometru	Poznámka
03/2012	0 km	Rok výroby/1. registrace
03/2012	50 km	
03/2016	110 500 km	
08/2016	119 000 km	
09/2016	119 500 km	
08/2018	145 000 km	
11/2018	148 000 km	
12/2019	154 500 km	
02/2020	154 500 km	
07/2020	162 000 km	
09/2020	165 000 km	
10/2021	182 000 km	
11/2021	182 000 km	
02/2022	190 000 km	
03/2022	190 000 km	
06/2022	190 000 km	Vámi zadaný stav

3. Kontrola poškození

Poškození nalezeno

V databázích poškozených vozů z více než 15 zemí čítající 195 milionů záznamů škodních událostí byl nalezen jeden či více záznamů o poškození prověřovaného vozidla.

Číslo záznamu: 1 / 1	
Datum	09/2020
Země	ČR
Kalkulace nákladů na opravu	13 082 Kč
Druh události	Oprava
Evidovaná místa poškození	Zadní čelo, Pravá zadní strana



4. Záznamy servisních úkonů

V databázích servisních úkonů nebyly nalezeny žádné záznamy. Vyžádejte si k vozidlu výpis ze servisní knihy (nejlépe z elektronické servisní knihy). Pravost servisních úkonů lze zkontrolovat přímo v autoservisu, kde byly dle servisní knihy provedeny.

5. Kontrola stáří a původu

Vždy zkontrolujte datum výroby deklarované výrobcem vozidla. V technických průkazech se uvádí pouze datum první registrace, které se však od data výroby může výrazně lišit (například i o dva roky). Vozidlo tak může být vydáváno za mladší, což má výrazný vliv na jeho tržní cenu.

Záznamy o stáří a původu vozidla		
Datum výroby dle výrobce	02. 03. 2012	Stáří vozidla: 10 let 3 měsíce
První registrace	21. 03. 2012	0 měsíců od data výroby
První registrace v ČR	21. 03. 2012	V ČR registrováno jako: nové
Vyrobeno pro trh	Není k dispozici	
Strana řízení	Levostranné	

6. Kontrola odcizení

Není evidováno jako odcizené

v aktuálně dostupných databázích

Sdělené údaje mají pouze informativní charakter. Cebia neodpovídá za škody vzniklé v souvislosti s využitím sdělených dat.

Zdroj	Ke dni 05. 06. 2022
Česko - Policie	NE - není evidováno jako odcizené
Slovensko - Policie	NE - není evidováno jako odcizené
Maďarsko - Policie	NE - není evidováno jako odcizené
Rumunsko - Policie	NE - není evidováno jako odcizené
Slovinsko - Policie	NE - není evidováno jako odcizené
Ukrajina - Policie	NE - není evidováno jako odcizené
Kanada - Databáze pojišťoven	NE - není evidováno jako odcizené
Švédsko - Databáze pojišťoven	NE - není evidováno jako odcizené
EU - soukromé databáze*	NE - není evidováno jako odcizené

* Soukromé databáze umožňují **zpravidla** komukoliv vložit informace o odcizení.

7. Kontrola taxi

Nebylo provozováno jako taxi

V dostupných databázích bylo zjištěno, že vozidlo nebylo a v současnosti není provozováno jako vůz taxislužby.

8. Kontrola financování

Financování nenalezeno

Výsledkem dotazu je zjištění, zda vozidlo není předmětem financování (formou leasingu nebo úvěru), zástavy a zápůjčkou u uvedených společností. Data získáváme přímo z informačních systémů jednotlivých společností.

Země	To date: 17. 06. 2022
Česko	NE - není evidováno

9. Ocenění vozidla

Sdělíme vám obvyklou tržní cenu vozidla, pomocí které si ověříte, zda cena oceňovaného vozu odpovídá nabídkové ceně inzerce. Do výpočtu ceny je zahrnuto mimo jiné sledování inzerce ojetých vozidel v ČR i zahraničí včetně sledování cen skutečných realizovaných prodejů. Oceňovací algoritmus pracuje s výpočtovými modely postavenými na dlouhodobém monitoringu trhu, ale není schopen zohlednit fyzický stav vozidla.

V ojedinělých případech se může stát, že cenu vozidla nelze určit. Důvodem jsou nedostatečná data pro kvalifikované ocenění vozidla.

Kontrola identifikátorů	
VIN:	WBAXB51050C589952
Model:	SERIES 5 Osobní kombi 3.0 530d Touring
Datum první registrace:	21. 03. 2012
Stav tachometru:	190 000 km

Cena nového vozidla
1 448 650 CZK

Aktuální tržní cena
263 000 - 291 000 CZK

10. Seznam výbavy dle výrobce

Podrobná specifikace výbav vozidla poskytnutá jeho výrobcem obsahuje všechny prvky základní i příplatkové výbavy. Kontrolou výbavy lze odhalit úpravy vozy jako např. změnu strany řízení.

Identifikace vozidla	
Vozidlo	BMW SERIES 5 (XB51) 3.0 530d Touring
Motor	2 993 ccm; 3,00 L; 190 kW
Palivo	nafta
Spotřeba l/100km	6,7 / 4,8 / 5,5
Převodovka	manuální; 6 převodových stupňů

Standardní vybavení	
Bezpečnost	
ABS	
Aktivní kryt motoru s progr.deformací	
Automatické spuštění všech blikáčů	
Bezpečnostní pásy na před.sedadlech: umístění na sedadle řidiče, umístění na sedadle spolujezdců a napínače	

Standardní vybavení

Bezpečnostní pásy na zad.sedadlech: umístění na straně řidiče, bezpečnostní pásy na zad.sedadlech: umístění na straně spolujezdce, bezpečnostní pásy na zad.sedadlech: umístění uprostřed a 3-bodový typ

Boční airbagy vpředu

Brzdový asistent BAS

Dvě výškově nastavitelné aktivní opěrky hlavy na předních sedadlech, tři výškově nastavitelné opěrky hlavy na zadních sedadlech

Elektronické rozdělení brzdné síly EBD

Hlavové airbagy přední a zadní sedadla

Indikace nízkého tlaku v pneumatikách

Isofix příprava

Program stabilizace přívěsu

Protiprokluzový systém ETC

Přední airbag na straně řidiče, inteligentní, přední airbag na straně spolujezdce, čidla obsazení sedadla, vypínání, inteligentní

Regenerační brzdy

System modif. brzdění v zatáčkách CBC

System řízení stability ESP

Funkčnost

12v zásuvka v zavazadlovém prostoru, vpředu a vzadu

4 kotoučové brzdy včetně 4-ech chlazených disků

Antikorozní ochrana - galvanizovaná karoserie, antikorozní ochrana - galvanizovaná karoserie

Asistent rozjezdu do kopce

Audio vlastní značka výrobce, AM/FM-rádio s CD přehrávačem na, RDS a CD včetně MP3

Aut.zapnutí světel při zapnutém motoru

Automatická karta smart card / smart key včetně startéru

Automatické zavírání dveří

Centrální zamykání: dálkové a včetně elektr. zavírání oken

Dálkové ovl.víka zavazadlového prostoru

Dálkové ovládání audia - na volantu

Dvojitý lichoběžníkový závěs předné pérování stabilizátor, pružina, multi-link zadní pérování stabilizátor, vzduchové

Elektronická ruční brzda

Filtr pevných částic

Hlavní palivová nádrž s objemem (l) 70

Hlavní přístrojové ukazatele: analogové

Kombinovaná anténa

Konsole na podlaze

LED světla: umístění - brzdová světla, umístění - třetí brzdové světlo, umístění - postranní blikáče a umístění - zadní světla

Manuální 6-stupňová převodovka řadící páka na podlaze, 5,080:1 první převod. stupeň (poměr), 2,804:1 druhý převod. stupeň (poměr), 1,783:1 třetí převod. stupeň (poměr), 1,260:1 čtvrtý převod. stupeň (poměr), 1,000:1 pátý převod. stupeň (poměr), 0,835:1 šestý převod. stupeň (poměr), 4,607:1 zpětný převod.

Standardní vybavení

stupeň (poměr), G weit a typ - manuální

Multifunkční displej

Nastavení světel: světelný senzor a manuální

Nastavení světelné výšky vozu - vzadu

Otáčkoměr

Palivový systém: diesel common rail

Počet reproduktorů: 6

Počítač průměrná rychlost, průměrná spotřeba, okamžitá spotřeba a dojezd na zbyvajícím palivu

Přední zadní elektrické ovládání oken s 2 ovladači

Přední závěsné dveře na straně řidiče, zadní na straně řidiče, na straně spolujezdce a zadní na straně spolujezdce

Připojení externích zařízení: včetně AUX konektoru

Režimy řízení včetně nastavení motoru a včetně nastavení řízení

Start/Stop

Stěrače: dešťový senzor

Tempomat

Typ posilovač řízení s progresivním účinkem

Ukazatel servisních intervalů

Venkovní teplota

Vyhřívané ostřikovače

Komfort

Oddělené nastavení teploty pro sedadlo spolujezdce s digitálním displejem

Osvětlené make-up zrcátko ve sluneční cloně řidiče a spolujezdce

Plně automatická klimatizace klimatizovaných zón: 2

Středová loketní opěrka vpředu

Středová loketní opěrka vzadu

Tlačítko spuštění motoru

Tónovaná skla

Ventilace: digitální display, pylový filtr a filtr na bázi aktivního uhlí

Exteriér

Barva: nemetalická

Elektricky nastavitelná vyhřívaná zpětná zrcátka na straně řidiče, na straně spolujezdce a barva lakované

Chromované lišty okolo bočních oken

Nárazníky lakované, přední a zadní

Pneumatiky: přední, zadní, 225 mm šířka pláště, 55 % profil pláště, rychlostní index W, 97 index pláště, konvenční typ, umožňující jízdu při defektu, nízký valivý odpor a 17

Předné a zadní kola: ráfek z lehké slitiny, 17 " průměr a 8,0 " šířka

Standardní vybavení

Přední mlhová světla

Přední světlomety: halogenové žárovka

Zadní dveře - výklopné

Sedadla/potahy sedadel

Počet míst k sezení: 5 a v konfiguraci 2+3

Interiér

Čtecí lampičky vpředu

Držák pohárků na předním sedadle a na zadním sedadle

Fixní odkládací schránka v zavazadlovém prostoru

Koberečky: textilní

Luxusní obložení: hliník a kůže na hlavici řadící páky, piano černá na středové konzoli, piano černá na dveřích, piano černá na přístrojové desce

Osvětlení zavazadlového prostoru

Posuvný kryt zavazadlového prostoru

Potahy sedadel: hlavní materiál - látka a doplňkový materiál - látka

Síť za zadními sedadly

Úchyt na zavazadla:

Výškově nastavitelná el. nastavitelná přední sedadla: typ - konvenční, počet el. nastavení 2, umístění na straně řidiče, naklápění sedáku, elektrické, manuální, elektrické a manuální, výškově nastavitelná el. nastavitelná přední sedadla: typ - konvenční, počet el. nastavení 2, umístění na straně spolujezdce, elektrické, manuální a elektrické

Výškově nastavitelný multifunkční volant: kožený a nastavitelný v ose

Zadní sedadla: pre 3 osoby , sklopné opěradlo 40/20/40, typ - lavice, směr sezení - dopředu, počet el. nastavení 0 a sklápěcí sedák žádný

Zpětné zrcátko

Ostatní

Výklopné zadní okno přerušovaný chod stěračů

Volitelná výbava

Funkčnost

Přední a zadní parkovací asistent (PDC)

Vysokotlaké ostřikovače světlometů

Sedadla/potahy sedadel

Vyhřívání sedadel řidiče a spolujezdce

Exteriér

Bi-xenonové světlomety

Metalický lak

Podélné hliníkové střešní nosníky

Audio/Komunikace/Navigace/Média/Zábava

Volitelná výbava

Příprava pro mobilní telefon s rozhraním Bluetooth

11. Svolávací akce

Prověřovaného vozu se mohou týkat

Nalezené svolávací akce

SVOLÁVACÍ AKCE je vyhlášována výrobcem vozidla povinně ze zákona vždy, když je ohroženo zdraví, bezpečnost, i životní prostředí. Týkají se zpravidla výrobních závad vozidla, které se projeví až při jeho provozu a výrobce tímto způsobem zajišťuje jejich bezplatnou nápravu. Informace jsou čerpány z webu [Svolávačky.cz](http://Svolavačky.cz) s pomocí systému RAPEX.

Uvedené svolávací akce **byly vygenerovány podle modelu, značky a roku výroby** prověřovaného vozidla, **nikoliv dle jeho VIN**. Vždy si proto v detailu akce ověřte, **zda se týkala i prověřovaného vozidla**. Zároveň si ověřte u prodejce vozidla či v autorizovaném autoservisu, zda vozidlo platné svolávací akce podstoupilo.

Svolávací akce - BMW ŘADA 5, rok výroby 2012	Datum vyhlášení	Detail
airbag / zranění	04. 12. 2016	Více info
airbag / zranění	04. 12. 2016	Více info

12. Kontrola barvy vozidla

Zkontrolujte, zda se aktuální barva na vozidle shoduje s barvou deklarovanou výrobcem nebo s barvou evidovanou po první registraci v ČR (případně na Slovensku). V případě, že je barva rozdílná, může se jednat o vozidlo přebarvené, ale i havarované či odcizené.

Barva vozidla	
Barva dle výrobce vozidla	IMPERIALBLAU BRILLANTEFFEKT METALLI (A89) - kód A89
Barva při první registraci v ČR	MODRÁ-METAL

13. Kontrola zabezpečení vozidla

Výsledkem kontroly je informace, zda Vámi prověřované vozidlo je zabezpečeno formou značení skel a registrováno v Systému OCIS. Pokud ano, sdělíme Vám vyznačený kód a datum registrace.

Na vozidle bylo v minulosti provedeno značení skel a je registrováno v mezinárodní databázi systému OCIS.

ZKONTROLUJTE:

Pokud na některých či na všech sklech vozidla unikátní kód chybí, může se jednat o vozidlo havarované, předělané či odcizené.

Informace o provedeném značení skel: 1/1	
Datum registrace:	03/2012
Typ zabezpečení vozidla:	leptání skel systémem SOZ OCIS
Kód značení:	WBAXB51050C589952

Informace o provedeném značení skel: 1/1

Barva vozidla: MODRÁ.METAL.

14. Technický popis vozidla

Technický popis udává důležité technické parametry, na jejichž základě bylo modelové provedení daného typu vozidla schváleno pro provoz na pozemních komunikacích. Uvedené parametry by měly být v souladu s údaji uvedenými v technickém průkazu vozidla.

Technický popis - základní

Druh vozidla	OSOBNÍ AUTOMOBIL
Zkratka kategorie vozidla	M1
Druh karoserie	KOMBI
Palivo	NM
Zdvihový objem (ccm)	2 993
Max. výkon (kW)	190
při otáčkách (ot/min)	4 000
Převodovka	MAN
Maximální rychlost (km/h)	247
Počet míst k sezení	5
Počet míst k stání	0
Počet lůžek	0
Celková hmotnost (kg)	2 435
Typ motoru	N57D30A
Celková hmotnost povolená (kg)	2 435
Provozní hmotnost (kg)	1 860

Technický popis - rozšířený

Homologace	e1*2007/46*0455*04
Výrobce karoserie	BMW AG, MNICHOV, SRN
Výrobce podvozku	BMW AG, MNICHOV, SRN
Výrobce motoru	BMW AG, MNICHOV, SRN
Délka (mm)	4 907
Šířka (mm)	1 860
Výška (mm)	1 462
Rozvor (mm)	2 968
Hmotnost jízdní soupravy (kg)	4 525
Hmotnost přípojného brzděného vozidla (kg)	2 000
Hmotnost nebrzděného přípojného vozidla (kg)	750

Technický popis - rozšířený

Zatížení náprav (kg)	1100/1100; 1420/1420
Zatížení střechy (kg)	100
Zatížení spojovacího zařízení (kg)	Z 90
Nápravy, pohon	2 - 1 ZADNÍ
Náprava 1	8J X17 ET30; 225/55 R17 97W
Náprava 2	8J X17 ET30; 225/55 R17 97Y
Provozní brzda	ANO
Parkovací brzda	ANO
Nouzová brzda	ANO
Odlehčená brzda	NE
Hluk stojícího vozidla (dB)	75
při otáčkách (ot/min)	3 000
Hluk vozidla za jízdy (dB)	73
Spotřeba paliva	ES566/2011J
Spotřeba - město (l/km)	7.3
Spotřeba - 90km/hod (l/km)	5.1
Spotřeba - 120km/hod (l/km)	5.9
ABS	ANO
Retardér	NE
Směrnice ES	566/2011J
Součinitel absorpce	0.50

15. Fotky a Inzerce

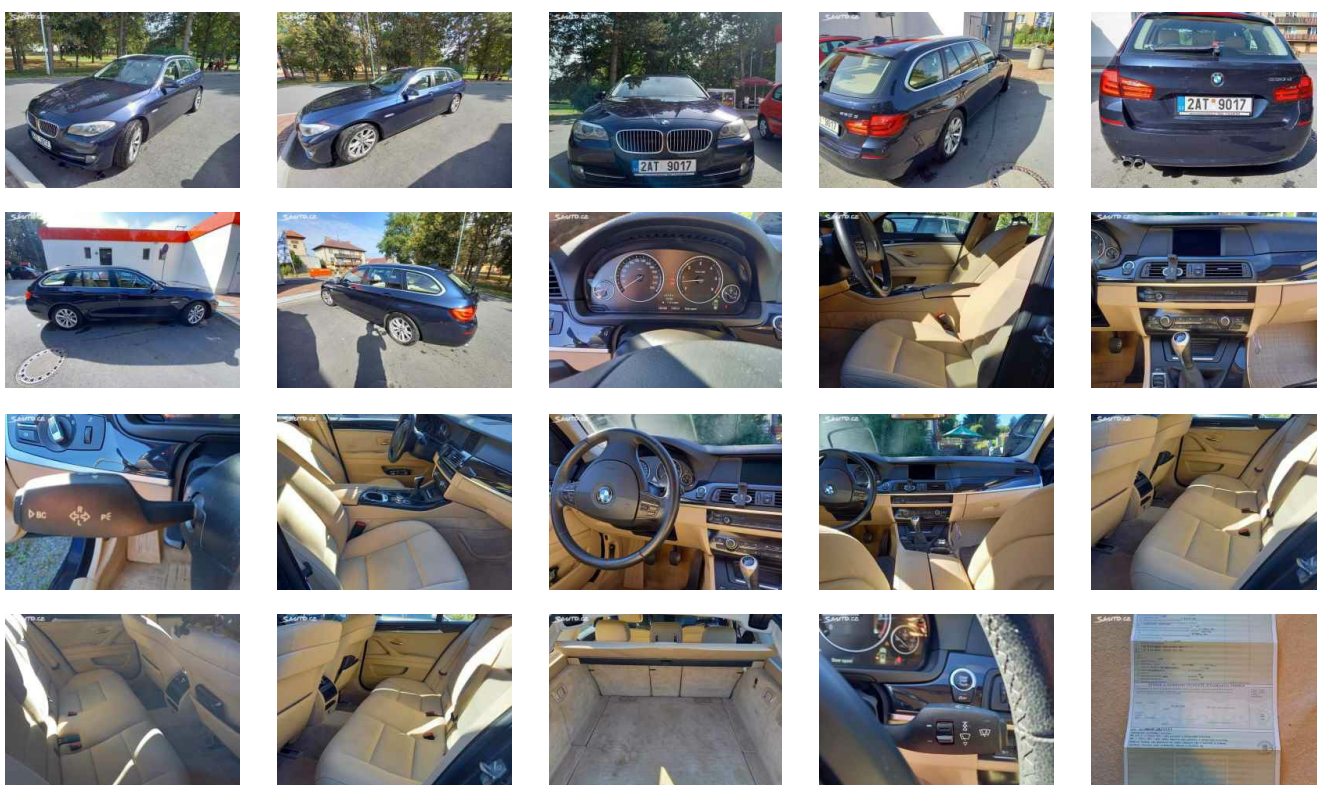
Pokud bylo již vozidlo v minulosti inzerováno, zobrazíme vám inzerci a inzertní fotodokumentaci. Můžete tak získat přehled o vývoji ceny a údajů ověřovaného vozidla.

Číslo inzerce 1/5	Inzerce
Datum pořízení inzerátu	24. 03. 2022
Inzerovaný nájezd	190 000 km
Inzerovaná cena	299 900 CZK

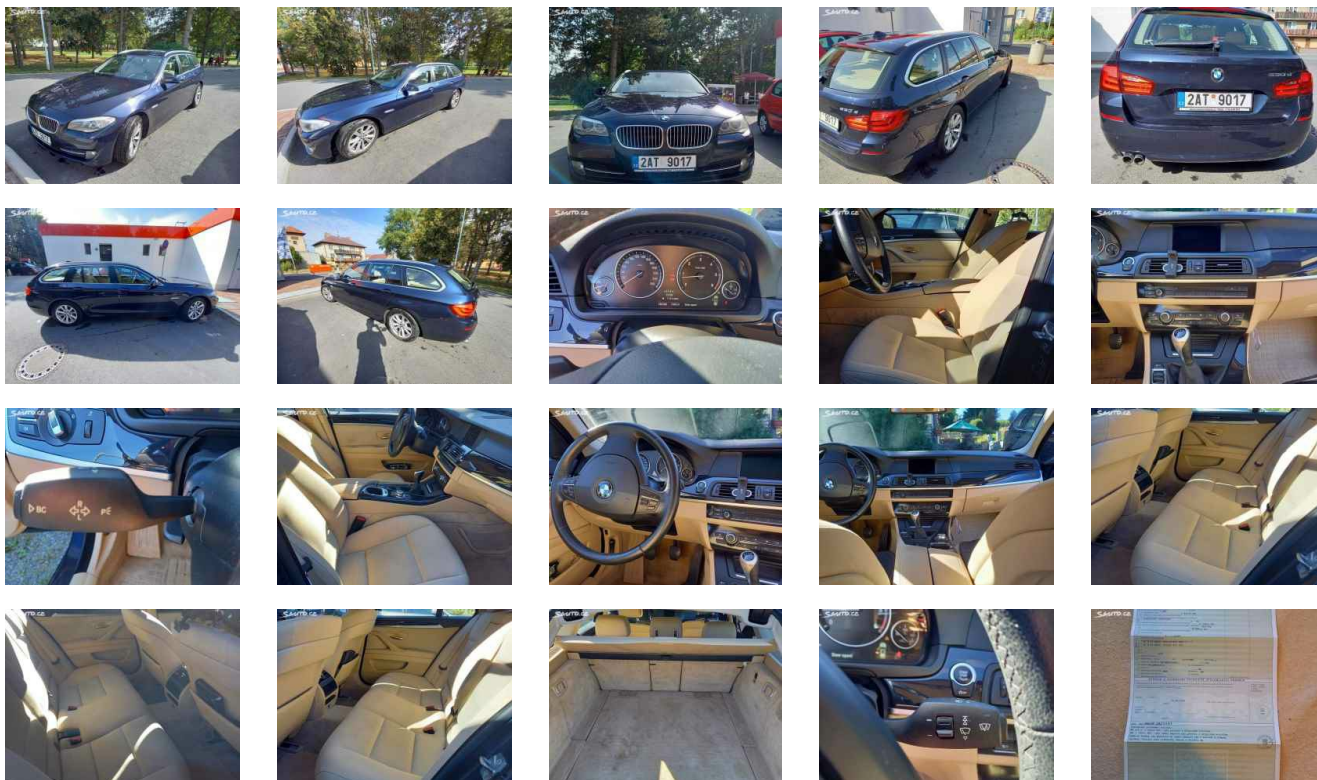




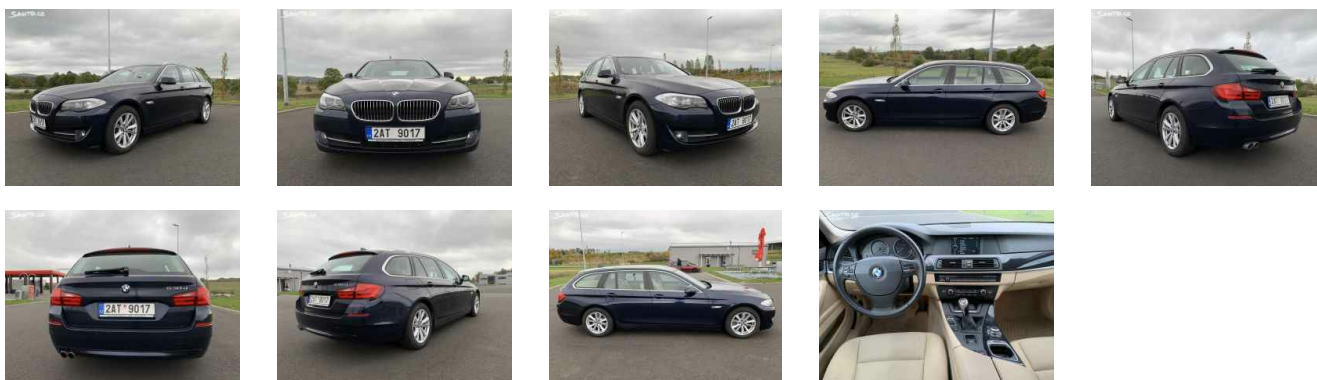
Číslo Inzerce 2/5	Inzerce
Datum pořízení inzerátu	15. 11. 2021
Inzerovaný nájezd	182 000 km
Inzerovaná cena	319 900 CZK



Číslo inzerce 3/5	Inzerce
Datum pořízení inzerátu	12. 10. 2021
Inzerovaný nájezd	182 000 km
Inzerovaná cena	330 000 CZK



Číslo inzerce 4/5	Inzerce
Datum pořízení inzerátu	09. 12. 2019
Inzerovaný nájezd	154 256 km
Inzerovaná cena	265 000 CZK



Číslo inzerce 5/5	Inzerce
Datum pořízení inzerátu	28.10.2018
Inzerovaný nájezd	km
Inzerovaná cena	389 990 CZK



Provozovatel systému AUTOTRACER - Cebia, spol. s r.o., upozorňuje uživatele systému, že uváděné informace byly poskytnuty do systému partnerů provozovatele bez možnosti ověřit jejich správnost. Veškeré informace mají výhradně informativní charakter.



DÁRKOVÝ POUKAZ NA EUROVIN OCIS SE SLEVOU 50%



Určeno pro zákazníky systému AUTOTRACER (verze Výpis)

Bezpečnostní značení oken a registrace vozidla v mezinárodním informačním Systému OCIS

Identifikační číslo vozidla – VIN (výrobní číslo karoserie – vyplňte podle Technického průkazu vozidla)													

OBJEDNATEL - kontaktní adresa

Příjmení, jméno / firma:

Ulice:

PSC: Obec:

Telefon:

Datum: Podpis objednatele:

Tento vyplněný a potvrzený poukaz, který je ZÁVAZNOU OBJEDNÁVKU, odešlete e-mailem na adresu: objednavky@cebia.cz, nebo faxem na číslo: 222 207 107, nebo poštou na adresu: Cebia, spol. s r.o., Vyskočilova 1461/2a, 140 00 Praha 4.

Po přijetí této Vaší objednávky dodá Cebia, spol. s r.o., do 1 týdne na výše uvedenou adresu kompletní sadu pro zabezpečení vozidla. Zásilku obdržíte formou dobírky.
V zásilce obdržíte: sadu šablon s výše uvedeným VIN vozidla, KLIENTSKÝ KUPON Cebia pro bezplatné provedení služby a seznam Autorizovaných Pracovišť Cebia na území ČR. Samotné značení šesti oken, včetně registrace údajů o vozidle do Systému OCIS, Vám bude **bezplatně** provedeno v kterémkoli Vámi zvoleném Autorizovaném Pracovišti Cebia.

Kompletní sadu pro bezpečnostní značení oken automobilu obdržíte dobírkou za 1700,- Kč

za 850,- Kč + balné a dopravné 121,- Kč.

Zpracování osobních údajů:

Cebia, spol. s r.o. (dále jen Cebia) poskytuje produkty a služby, které neustále přizpůsobuje potřebám motoristické veřejnosti, a současně v maximální míře respektuje soukromí svých zákazníků. Udělení souhlasu se zpracováním osobních údajů a zasláním obchodních sdělení poskytuje Cebia možnost nabízet produkty a služby šité na míru. Souhlas je udělován ve smyslu Nařízení Evropského parlamentu a Rady (EU) 2016/679 o ochraně fyzických osob v souvislosti se zpracováním osobních údajů a o volném pohybu těchto údajů a ve smyslu zákona č. 480/2004 Sb., o některých službách informační společnosti. Podpisem této Objednávky vlastník vozidla uděluje do odvolání tohoto souhlasu společnosti Cebia, jakožto správci osobních údajů, souhlas s tím, aby zpracovávala, a to i automatizovaně, poskytnuté osobní údaje. To vše pro účel zjištění relevantních potřeb a poskytnutí vhodných obchodních nabídek a sdělení, a to v tištěné podobě i elektronickými prostředky. Osobní údaje, které budou na základě tohoto souhlasu zpracovávány, zahrnují jméno, příjmení, kontaktní adresu, telefonní a e-mailové kontakty. Pro účel plnění povinností Cebia vyplývajících z registrace vozidla v Systému OCIS budou vedle uvedených osobních údajů zpracovávány i údaje z předložených dokladů, údaje o platbách, RZ a údaje o vozidle. Tento souhlas uděluje vlastník vozidla dobrovolně a je možné ho kdykoliv odvolat, a to způsobem uvedeným v jednotlivých obchodních sděleních nebo doporučeným dopisem na adresu sídla Cebia. Vlastník vozidla bere na vědomí, že i bez udělení tohoto souhlasu svědčí společnosti Cebia právo zasílat obchodní nabídky a sdělení s nabídkou vlastních produktů a služeb po dobu registrace vozidla v Systému OCIS, a to do doby než s tímto vlastník vozidla vyjádří nesouhlas. Další informace týkající se zpracovávání osobních údajů v Cebia jsou uvedeny v dokumentu Politika ochrany soukromí a osobních údajů. Aktuální verze tohoto dokumentu je dostupná na stránkách www.cebia.cz.